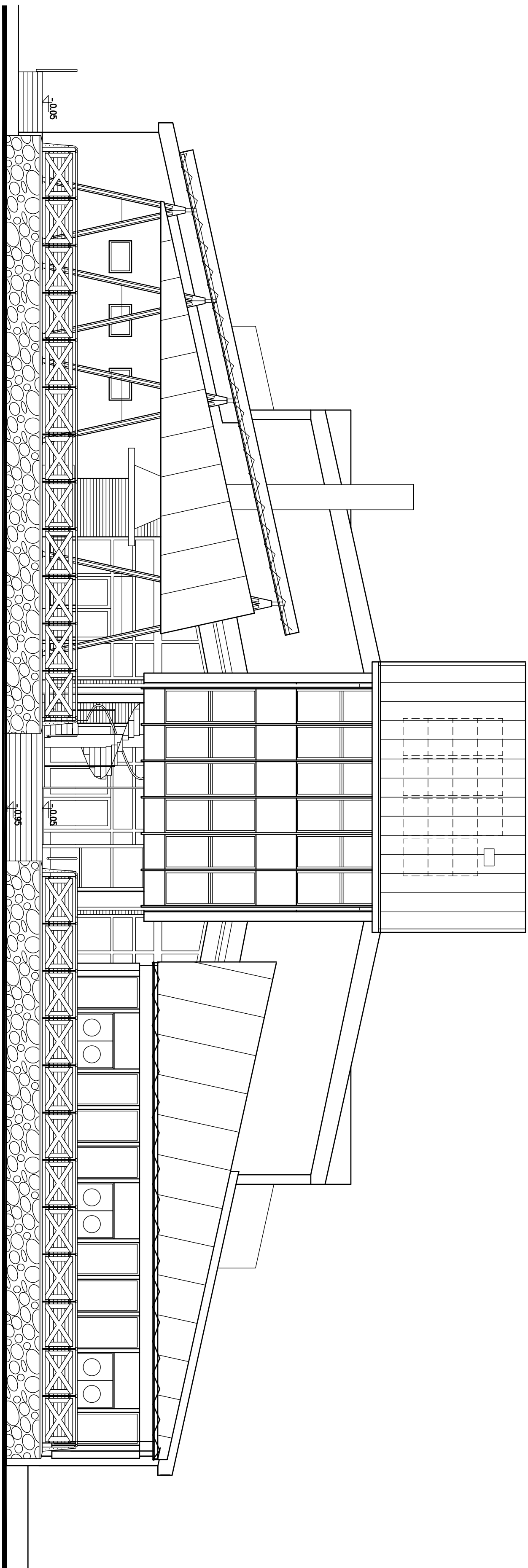


”EKO MARINA”
BUDYNEK MARINY



ELEWACJA POŁUDNIOWA – ZABUDOWA TARASU
SKALA 1:100

PRACOWNIA PROJEKTOWA "KACZYŃSKI I SPÓŁKA" s.c. ul. 15-070 BIAŁYSTOK, ul. WIKTORII 3A, 15-070 Białystok tel./fax (0-85) 7404535 tel. 7406120 fax 7406121			
SKALA:	1:100	BRANŻA:	ARCHITEKTURA
DATA:	11/2008	NIPRO:	PI-232/04
OBIEKT:	EKO-MARINA Z ZAPLECZEM PORTOWO-USŁUGOWYM W GŁYCKU	N-RYS:	
ZADANIE:	BUDYNEK MARINY		
RODZAJ OPRACOWANIA: PROJEKT ARCHITEKTONICZNO-BUDOWLANY			
PROJEKT:		ELEWACJA POŁUDNIOWA – ZABUDOWA TARASU	
ARCHITEKTURA:			
AUTORY:	mgr inż. arch. Janusz Wesołow KACZYŃSKI	upr. proj. nr	BI/124/85
SPRACOWUJĄCY:	mgr inż. arch. Barbara WIRON-KACZYŃSKA	upr. proj. nr	BI/117/90
KONSULTACJE:	mgr inż. Jan Krzysztof GROCHOWSKI	upr. proj. nr	BI/105/90
INST. SANIT.:	mgr inż. Szymon SKAŁA	upr. proj. nr	BI/24/81
INST. ELEKTR.:	mgr inż. Andrzej Grzegorz BRZOZDOWSKI	upr. proj. nr	SIW-149/92
PROJEKT OCHRONIONY USTAWĄ O PRAWIE AUTORSKIM			